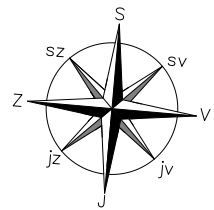
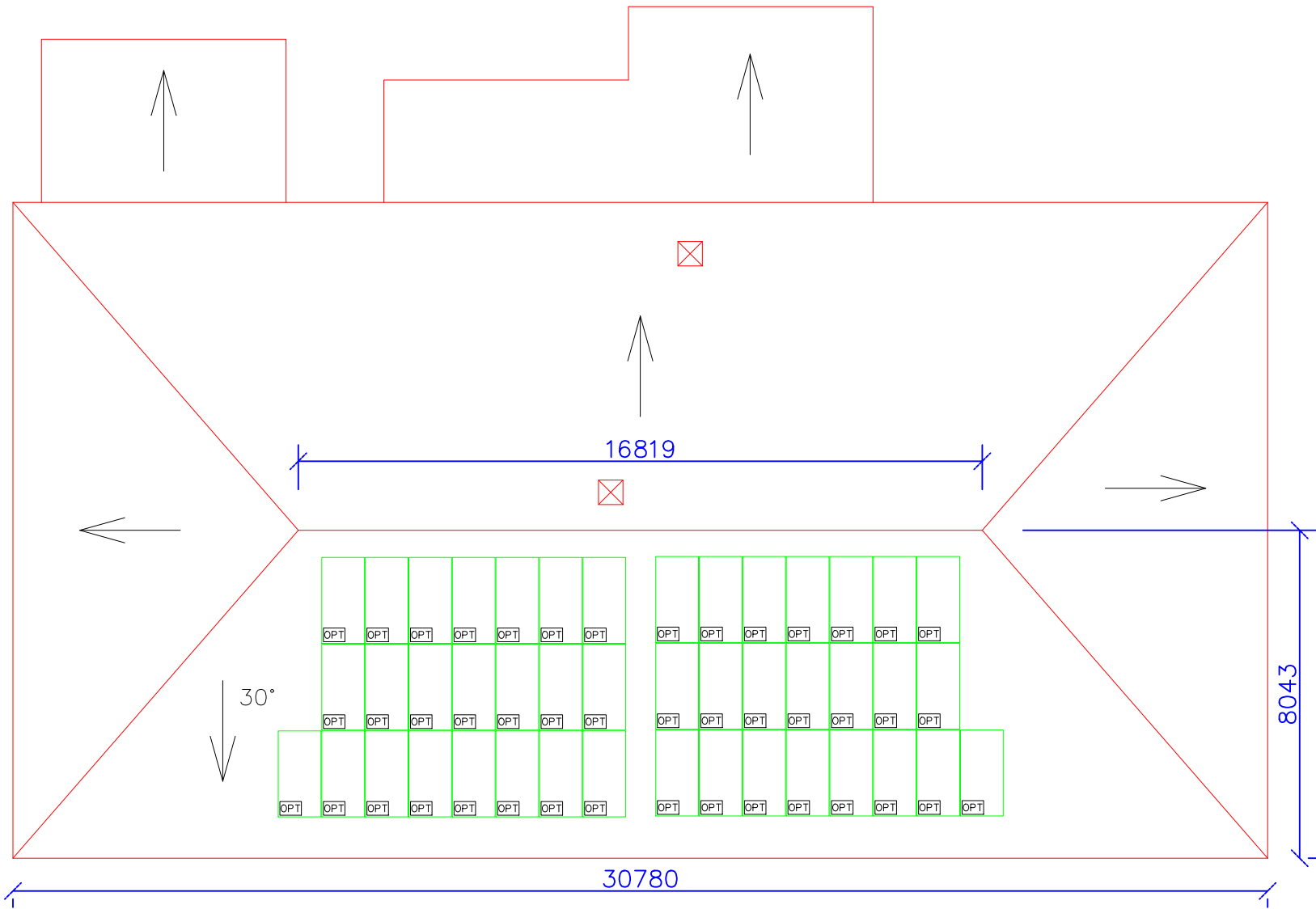


FVE 19,8 kWp – MŠ Holice – Staroholická – Rozmístění FV panelů



Kartografický sever



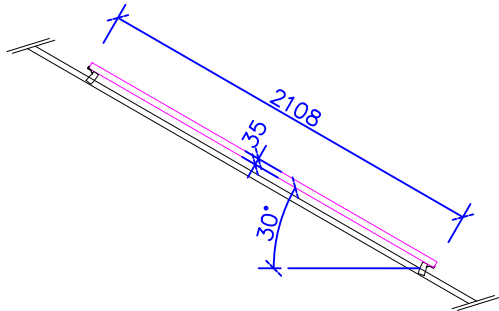
- Legenda:
- Obrys zastřešení
 - FV panel
 - OPT Optimizér

Specifikace:
Počet panelů: 44 ks
Typ panelů: Panel o výkonu 450 Wp
Orientace panelů: Azimut 169°
Hmotnost: 24 kg
Hmotnost panelů: 1 056 kg


Typ konstrukce: Hák na tašku
Hmotnost: 2 kg/panel
Celková hmotnost konstrukce: 88kg

Počet optimizérů: 44 ks
Typ optimizérů: Optimizér 1:1; Pw=>450W

Počet měničů: 1 ks
Typ měničů: Měnič o výkonu 20kVA, min. 2xMPPT, prac. napětí 160 – 950V I_{jm} < 34A



Umístění FV panelů na střeše M 1:40

SPECIFIKACE STAVBY				AUTORIZAČNÍ RAZÍTKO	
Místo stavby:		Budova investora Staroholická 236, 534 01 Holice			
GPS:		50.0734406N, 16.0161806E			
Nadmořská výška:		263 m.n.m.			
Sněhová oblast:		I.			
Větrná oblast:		II.			
Par. č.:		2738			
Katastrální území:		Holic v Čechách [641146]			
Kontroloval:	Ing. David Škaroupka		Paré	ILIOS s.r.o.	
Schválil:	Patrick Netík			Podnikatelská 6	
Vypracoval:	Patrick Netík			612 00 Brno	
Obec:	Holic [574988]			IČ: 06490131	
Kraj:	Pardubický			Formát	
Investor:		Mateřská škola Holice, IČO: 60158581 Staroholická 236, 534 01 Holice		A3	
AKCE:		FVE 19,8 kWp – MŠ Holice – Staroholická		Datum	
Název:		Rozmístění FV panelů		03/2023	
				Stupeň	
				DVZ	
				Č.zakázky	
				22078217	
				Měřítko	
				Č. výkresu	
				1:150	
				C02	